

# レセプトチェック業務に課題はありませんか？

レセプトを制することは、  
クリニック経営の重要項目！

診療報酬の  
取りこぼしをいませんか？

返戻・査定で適正な収益が得られていない

## レセプト業務チェックシート

- システムでレセプトチェックしているけど余計なエラー多発で逆に作業効率が悪化している
- 目視によるレセプトチェックのため提出期限間近は残業が増加している
- 目視チェックのためレセプトを印刷、紙を大量に消費し、処分コスト(溶解・焼却)が高い

上記に一つでもチェックがついた場合は**人的レセプトチェックの限界**ですので、**システムの改善をご検討ください！**



レセプトチェックは**専門システム**におまかせ！

レセプト博士 **NEO** For Clinic

## 3つのポイント

### 1 独自チェック

チェック条件の変更や、医療機関独自チェックも追加可能

### 2 安心の保守サポート

専門のサポートチームが電話やメールでお悩み解決までサポート

### 3 操作がカンタン

レセプトデータを選択するだけの簡単操作！



## 事例・お客様の声

レセプト博士NEOを使って月に3~4回チェックを行っています。オンライン請求システムでのエラーが劇的に減った上、返戻も三分の一ほどに減りました。おかげで1日あたり1時間以上時間的余裕ができ、精神的負担も軽減しています。

適応病名漏れによる査定が**0**件に！ 査定返戻の作業が**50%**以上減少！  
査定率が**0.38%**→**0.19%**に減少！ レセプトチェックの外注費が**0**に！

初期導入

**50**万円(税込)  
+諸経費

内訳

システムパッケージ費 … 26万円  
導入費 … 20万円

ソフトウェア保守

**1.1**万円(税込)  
月額

マスタ・プログラム更新・  
問い合わせサービス費

モニタープランをご提供します！

先着

**5**

初期導入

税抜き価格から

**¥100,000** OFF

施設限定!!

導入後にお客様の声をお聞かせください

動画で  
くわしく  
ご紹介中

【お問合せ】株式会社Local Power 〒010-0962秋田市八橋大畑2-3-1 White Cube 1F

MAIL dx@lpower.jp

TEL 018-838-6943

担当:DX推進室 棚谷

※「レセプト博士」及び「NEO」(ロゴ)は、株式会社NTTデータの登録商標です。





### 経費の大幅削減

- 正確なレセプト作成による返戻・査定額の減少
- 院内審査業務にかかる稼働および紙代のコスト削減
- 算定漏れを防ぐことによる医療収入の適正化

### 点検作業の軽減

- 見やすい帳票による点検作業の軽減
- 確認内容が網掛表示のため一目瞭然と点検時間を短縮
- 上記により本来の診療業務拡充につながる

### 残業時間の減少

- レセプトの点検作業の大幅軽減
- 医師別、科別等に出力される帳票で煩雑な仕分け作業を軽減
- 縦覧チェック機能で入院・外来のまたがりだけでなく複数月に渡るチェックが可能

あなたの強い味方になります。

レセプトの院内審査業務の効率化と精度向上で、皆さまのお悩みをすっきり解消します。

審査支払機関でコンピュータチェックによる「突合」「縦覧点検」が開始された今、信頼のおけるシステム※としてレセプト博士NEOの導入をご検討ください。

※「オンライン又は光ディスク等による請求に係る記録条件仕様(医科・DPC・歯科用)」に準拠した算定チェック機能と標準マスタを活用した薬品と疾患、検査と疾患等の疾患チェック機能を実現します。



レセプト博士NEOシリーズ機能一覧				
機能項目	PREMIUM	STANDARD	For Clinic	Dental
	DPC対象病院 DPC準備病院	一般病院・有床診療所	無床診療所	歯科を有する病院
	入院・外来	入院・外来	外来	入院・外来
点検業務	フォーマットチェック(データ読込)	●	●	●
	算定チェック(基本)	●	●	●
	算定チェック(算定日)	●	●	●
	疾患チェック	●	●	●
	病院設定チェック	●	●	●
	縦覧チェック	●	●	●
	禁忌チェック	●	●	●
	部位チェック	●	●	●
	点検リスト出力	●	●	●
	点検レセプト出力	●	●	●
EF・様式1点検業務	レセプトイメージ出力	●	●	●
	EF-様式1整合チェック	●	●	●
マスタメンテナンス	疾患マスタメンテナンス	●	●	●
	病院設定マスタメンテナンス	●	●	●
	保険者マスタメンテナンス	●	●	●
辞書・統計	チェックマスタ検索	●	●	●
	診断群分類番号検索	●	●	●
	出来高・包括点数比較	●	●	●
	査定返戻管理	●	●	●
	チェック結果傾向分析	●	●	●
	DPCレセプト統計集計帳票	●	●	●
	リスト再出力	●	●	●
ガイダンス	●	●	●	

#### 推奨スペック

O	S	Windows 10 (32bit, 64bit) [ Home/Pro ] Windows 8.1 / Windows 8.1 Pro (32bit, 64bit) Windows 7 (32bit) [Professional]
C	P	Intel Core2 Duo 2.66GHz 以上
メモ	リ	2GB以上
H	D	CDドライブに80GB以上の空き容量が必要
ネットワーク		運用に応じて必要
その他周辺機器		DVDドライブ、ディスプレイ(解像度 1280×800以上)、可搬媒体(運用に応じて必要)

レセプト博士  
登録番号 10D-003  
CO<sub>2</sub>削減要素  
材料・エネルギー消費 人執務

NTTグループソリューション環境ラベル

左記のマークが付与されている製品は、NTTグループの「ソリューション環境ラベル制度」にもとづき評価、環境にやさしいと認定された製品です。詳しい環境情報は、NTTグループのホームページで確認できます。  
<http://www.ntt.co.jp/kankyoh/protect/label>

#### システム構成

電子レセプト → PC → プリンタ

#### 最新のチェックマスタをご提供

レセプト博士NEOのチェック項目

最新のチェックマスタ

お問い合わせは

お問い合わせご相談はお気軽に

## NTT Data

総合販売 株式会社NTTデータ・アイ URL <http://www.nttd-i.co.jp/>

開発元 株式会社NTTデータ <http://www.nttdata.com/jp/>

〒135-8671 東京都江東区豊洲3-3-9 豊洲センタービルアネックス  
TEL 050-5546-2462 FAX 03-3532-0928

※「レセプト博士」及び「NEO」(ロゴ)は株式会社NTTデータの登録商標です。 © 2017.06.3.000

# NTT Data

## レセプト院内審査支援システム

# レセプト博士 NEO

レセプトに関する悩みは  
レセプト博士が解決します

### 経営者

また返戻か…  
今月50件超えか…  
ハア…

問題ばかりで頭がいたいよ  
審査 紙代  
算定漏 残業代

もっと正確で効率的な点検が必要だ!

### 医師

見づらいな〜…  
うーん…

もっと確認しやすかったら点検作業もラクになるのに…

これじゃ本業の診療に支障がでるよ  
先生… 忙しいから?

### 医事課

また残業…  
ドゥッ!

電算処理にしても結局は人海戦術なのよね〜

まだまだこんなにある! 全然終わらない!!

### レセプト博士の主な機能

- 読み込み・点検業務
- EF・様式1点検業務
- マスタメンテナンス
- 辞書・統計
- 環境設定
- 保守
- 縦覧メニュー
- リスト再出力
- ヘルプ
- 機能説明ガイド

機能説明ガイド

- ボタンの説明  
ボタンにカーソルを合わせるとここに説明が表示されます。
- 画面の説明  
各タブでは以下のことが、できます  
・業務メニュー  
⇒チェック、帳票出力について  
・マスタメンテナンス  
⇒チェック設定について  
・辞書・統計  
⇒行為・薬品情報の検索

登録者名: NTTデータ病院

※本画面は予告なしに変更する場合がございます。



医療レセプトの主なチェック機能

●外来レセプトイメージ帳票(サンプル)

\*本帳票はサンプルであり、医学的根拠、医師の裁量権を考慮した内容ではありません。

患者番号 0987654321 診療情報提供書 (医療入院外) 平成28年5月診療分	1 ページ 14 28.05.16 16:53 診療情報提供書 件数 8件 疾患 8件
〒111-0001 東京都千代田区千代田1-1-1 〒111-0001 東京都千代田区千代田1-1-1 〒111-0001 東京都千代田区千代田1-1-1 〒111-0001 東京都千代田区千代田1-1-1	1 医師 1 社保 1 単独 6 家外
氏名 レセプト博士1 性別 女 年齢 58 1 1 1 生	特記事項
職業上の理由	
傷病名 (1) 中核性睡眠時無呼吸 若年性骨粗鬆症 (2) 軽度低下 骨密度 2型糖尿病性腎症第1期 (3) 頸椎病 (4) 左大腿骨骨折	診療情報提供書 (1)平成28年5月9日 締結 診療日数 4日 (2)平成28年5月11日 締結 (3)平成28年5月17日 締結 (4)平成28年5月17日 締結 (5)平成28年5月30日 締結
11 初診 回 点 第1公費 第2公費 12 再診 4回 292 13 外来管理加算 14 在宅 2,586	「骨塩定量検査が4ヶ月以内に2回以上算定があります」 <J6972> 「【記載要領】単位・投与期間の記載がありません」 <K3421> 初診料が算定できる可能性があります <S402> 未コード化傷病名を登録 (胃潰瘍) <S1N1> 病名が重複です (胃潰瘍) <S103>
21 内服薬 64単位 1,405 22 注射薬 単 23 外用薬 単 24 処方 回 25 処方 回 26 毒 回 27 調剤 回	12 *外来診療料 【算定日】9, 11, 17, 30 73 x 4
31 皮下筋肉内 回 32 静脈内 回 33 その他 回	14 *在宅自己注射指導管理料 (1以外の場合) (月27回以下) 【算定日】17 *在宅持続経路呼吸療法指導管理料2 【算定日】17
40 処方 回 41 手術・麻酔 回 42 検査・病理 4回 1,796 43 検査薬 剤 2,257 44 画像診断 3回 491 45 その他 回	14 *在宅自己注射指導管理料 (1以外の場合) (月27回以下) 【算定日】17 *在宅持続経路呼吸療法指導管理料2 【算定日】17
請求点 請求点 ※ 決定点 一部負担金額 円 8,827 点 点 点 円	【*** (続) ***】

【算定チェック】

摘要欄

- 診療開始日と初診料および休日加算の算定日の妥当性
- 各種施設基準届け出状況における算定の妥当性
- 期限切れコード、入院・外来専用コード、病院診療コードの妥当性
- 指導料と初診料、その他指導料などの背反
- 投薬と麻酔加算、投薬と生物学的製剤加算の妥当性
- 検体検査判断料と検査実施料の妥当性
- 各種行為に対する注加算、年齢加算、時間外加算などの妥当性
- 入院基本料と入院基本料加算の妥当性

【疾患チェック】

摘要欄

- 薬品と薬品の併用禁忌、病名と薬品の禁忌
- 診療行為及び薬品と疾患の適応性
- 内服薬・注射薬の投与日数の上限
- 内服薬・注射薬の投与量の上限
- 重複検査/重複処置の妥当性 (どちらか一つしか算定出来ない検査) 等

\*チェック内容の一部を掲載しています。

PREMIUM STANDARD For Clinic

- A 在宅持続経路呼吸療法指導管理料2 250 x 1 <K6029>
- B \*骨塩定量検査 (DEXAによる) 360 x 1 <K6972>
- C \*骨塩定量検査 (DEXAによる) 360 x 1 <K6972>
- D 適切な疾患名がありません
- E \*骨塩定量検査が4ヶ月以内に2回以上算定されています
- F 傷病名の可能性がありますが、重複検査です
- G 傷病名の可能性がありますが、重複検査です
- H 傷病名と位置が一致しません (G)

- A 同月内算定誤り  
在宅持続経路呼吸療法指導管理料と在宅自己注射指導管理料を同月内でそれぞれ算定しているため、算定誤りとなっております。
- B 投与量超過  
添付文書より、骨粗鬆症に対してアルファロールカプセル使用上限は1μgとなっているため、5カプセル(1.25μg)投与しているため投与量が超過しています。
- C 医薬品の併用禁忌  
添付文書より、ネオラルOPとリハロ錠は併用禁忌薬剤となっております。
- D 病名漏れ  
リハロ錠1mgを投与していますが、適応となる疾患が存在しません。  
※記載の候補病名は本院の使用頻度の上位5つが表示されます。
- E 回数超過 (縦覧)  
縦覧レセプト情報より、骨塩定量の検査が4ヶ月以内に2回以上算定されています。
- F 同日算定不可 (包括)  
診療報酬の解釈より、外来診療料に包括される尿一般の検査が算定されています。票の中でそれぞれの診療行為に対し算定日が確認できます。
- G 病名禁忌  
添付文書より、オキサリニン370注シリンジ100mlは腎機能低下に対して禁忌薬剤となっております。
- H 部位不一致  
左大腿骨骨折患者で、単純撮影(X-P)を実施していますが、部位に「右大腿部」が記録されているため不一致となっております。



レセプト博士の便利な機能 (病院設定)

病院設定チェック

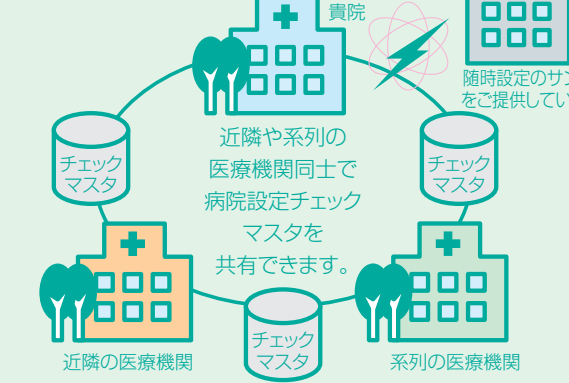
算定漏れ、コメント漏れ等、多彩なルールの作成が自由自在!

ルール事例を随時記憶!

独自の条件で患者一覧が作成できる!

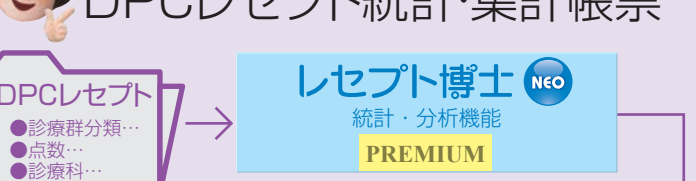
- 病院設定を活用した事例
- |      |  |
|------|--|
| 医科   | 2ヶ月以上経過した「疑い」や「急性」病名が記載されていた場合に警告を出しする   |
| 縦覧   | 前立腺癌疑いの患者に対し、腫瘍マーカーのPSA検査を3月に1回以上算定していた場合に警告を出しする  |
| DPC  | 診断群分類「02001XX970XXX」(手術・処置等2なし)で記録されているにもかかわらず、コーディングデータに「手術・処置等2」に該当する記録があり診断群分類が変わる可能性がある場合に、警告とする |
| 一覧作成 | 卵巣癌を患っており、D-キシル注20mg 10mLを投与した40歳以上の女性患者の一覧を作成する   |

●病院設定の共有イメージ



統計・分析機能 (CSV形式で出力可能→Excelで加工して利用しやすい!)

DPCLレセプト統計・集計帳票

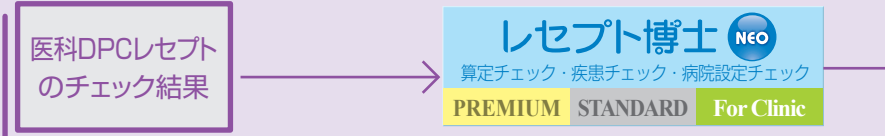


DPCLレセプトより、各種統計データの出力が可能です。  
診療点数、在院日数や手術件数などから、医療機関の経営分析や診療情報管理に役立つ情報が帳票出力できます。

診断群分類番号	診断群分類区分	合計件数	合計診療点数	内科患者数	内科診療点数	外科患者数	外科診療点数
09000XX000000	インフルエンザ、ウイルス性肺炎	7	80,000	5	80,000	0	0
10000XX000000	2型糖尿病 (糖尿病ケトアシドーシスを除く) (長期血糖値不満足) 手術なし 手術・処置等2_2_2あり 完治期間なし 85歳未満	8	324,000	2	81,000	6	243,000
06000XX000000	肝・肝内胆管の悪性腫瘍 (転移性を含む) 肝悪性腫瘍ラジオ治療的療法 (凍結) 等 手術・処置等1なし 手術・処置等2なし	10	483,000	10	483,000	0	0
...	...	...	...	...	...	...	...
合計		23	887,000	17	644,000	6	243,000

- 出力形式
1. 診断群分類別診療科別診療点数
  2. 診断群分類別医師別診療点数
  3. 診断群分類別病棟別診療点数
  4. 診断群分類別年度別診療点数
  5. 診断群分類別男女別診療点数
  6. 疾患・手術・処置等別診療科別診療点数
  7. 疾患・手術・処置等別医師別診療点数
  8. 疾患・手術・処置等別病棟別診療点数
  9. 疾患・手術・処置等別診療科別診療点数
  10. 手術別医師別件数

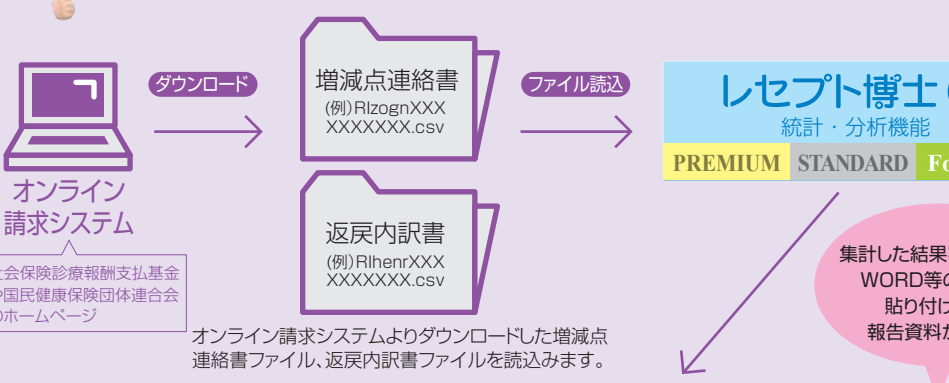
チェック結果傾向分析



エラー出力状況からエラー傾向を把握し、翌月以降の再発防止策検討資料や医師への保険診療の啓蒙用ヒアリング資料として活用できます。

警告コード	警告メッセージ	合計警告数	内科	外科	耳鼻科	...
SA02	初診料が算定できる可能性があります	10	1	2	3	...
SF03	適切な疾患名がありません	40	5	1	6	...
SF06	禁忌病名の可能性がありますが	20	7	8	2	...
...	...	...	...	...	...	...
合計		70	13	11	11	...

査定返戻管理



査定・返戻の集計結果を表/グラフで参照できます。コピー機能 (画像・データ) により院内報告資料の作成を支援します。また、提出済みレセプトデータを使用することにより、査定・返戻レセプトの確認画面からチェックマスタのメンテナンス画面を表示できます。査定・返戻内容を確認しながら再発防止対策が行えます。

- 診断群分類類
- 診断群分類番号に対する診療関係情報 / 傷病情報 / 入院期間区分別の日数および点数の妥当性
  - DPC転帰区分に対する死因の漏れ 等
- 包括評価部分欄
- 包括小計点数、包括評価点数、調整点数の妥当性
  - 入院期間と入院日数の妥当性 等
- コーディングデータチェック
- コードの廃止確認
  - 手術・処置等のコーディングデータの存在確認 等
- 出来高欄
- 出来高算定行為の記録可否
  - 入院期間に対する算定日の妥当性 等

DPCLレセプトの主なチェック機能

●DPCLレセプトイメージ帳票(サンプル)

\*本帳票はサンプルであり、医学的根拠、医師の裁量権を考慮した内容ではありません。

患者番号 0123456789 診療情報提供書 (医療入院外) 平成28年5月診療分	1 ページ 28 28.05.19 18:01 診療情報提供書 件数 6件 疾患 6件
〒111-0001 東京都千代田区千代田1-1-1 〒111-0001 東京都千代田区千代田1-1-1 〒111-0001 東京都千代田区千代田1-1-1 〒111-0001 東京都千代田区千代田1-1-1	1 医師 1 社保 1 単独 7 家外
氏名 レセプト博士2 性別 男 年齢 38 18 1 1 1 生	特記事項
職業上の理由	
傷病名 (1) 中核性睡眠時無呼吸 若年性骨粗鬆症 (2) 軽度低下 骨密度 2型糖尿病性腎症第1期 (3) 頸椎病 (4) 左大腿骨骨折	診療情報提供書 (1)平成28年5月9日 締結 診療日数 4日 (2)平成28年5月11日 締結 (3)平成28年5月17日 締結 (4)平成28年5月17日 締結 (5)平成28年5月30日 締結
11 初診 回 点 第1公費 第2公費 12 再診 4回 292 13 外来管理加算 14 在宅 2,586	「骨塩定量検査が4ヶ月以内に2回以上算定があります」 <J6972> 「【記載要領】単位・投与期間の記載がありません」 <K3421> 初診料が算定できる可能性があります <S402> 未コード化傷病名を登録 (胃潰瘍) <S1N1> 病名が重複です (胃潰瘍) <S103>
21 内服薬 64単位 1,405 22 注射薬 単 23 外用薬 単 24 処方 回 25 処方 回 26 毒 回 27 調剤 回	12 *外来診療料 【算定日】9, 11, 17, 30 73 x 4
31 皮下筋肉内 回 32 静脈内 回 33 その他 回	14 *在宅自己注射指導管理料 (1以外の場合) (月27回以下) 【算定日】17 *在宅持続経路呼吸療法指導管理料2 【算定日】17
40 処方 回 41 手術・麻酔 回 42 検査・病理 4回 1,796 43 検査薬 剤 2,257 44 画像診断 3回 491 45 その他 回	14 *在宅自己注射指導管理料 (1以外の場合) (月27回以下) 【算定日】17 *在宅持続経路呼吸療法指導管理料2 【算定日】17
請求点 請求点 ※ 決定点 一部負担金額 円 8,827 点 点 点 円	【*** (続) ***】

警告メッセージ

- A 診断群分類の妥当性  
コーディングデータの中に診断群分類番号に影響する処置行為の算定がないため診断群分類番号の確認を促す警告を出します。
- B 算定漏れ  
コーディングデータの中に人工呼吸器を使用した際に算定できる医療機器安全管理料が存在しないため算定漏れの警告を出します。
- C 算定漏れ  
JCSを100以上で算定しており、医師の判断によっては救急医療管理料の算定が出来る可能性があるため警告を出します。
- D 診断群分類の妥当性  
コーディングデータの中に診断群分類番号に影響する副傷病名が算定されています。副傷病名を選択し診断群分類番号が変わる可能性があるため確認を促す警告を出します。

歯科レセプトの主なチェック機能

●歯科外来レセプトイメージ帳票(サンプル)

\*本帳票はサンプルであり、医学的根拠、医師の裁量権を考慮した内容ではありません。

患者番号 0123456789 診療情報提供書 (歯科) 平成28年5月診療分	1 ページ 28 28.05.19 18:01 診療情報提供書 件数 2件 疾患 2件
〒111-0001 東京都千代田区千代田1-1-1 〒111-0001 東京都千代田区千代田1-1-1 〒111-0001 東京都千代田区千代田1-1-1 〒111-0001 東京都千代田区千代田1-1-1	3 歯科 1 社保 1 単独 6 家外
氏名 レセプト1 性別 女 年齢 38 02 1 1 1 生	特記事項
職業上の理由	
傷病名 (1) 中核性睡眠時無呼吸 若年性骨粗鬆症 (2) 軽度低下 骨密度 2型糖尿病性腎症第1期 (3) 頸椎病 (4) 左大腿骨骨折	診療情報提供書 (1)平成28年5月9日 締結 診療日数 4日 (2)平成28年5月11日 締結 (3)平成28年5月17日 締結 (4)平成28年5月17日 締結 (5)平成28年5月30日 締結
11 初診 回 点 第1公費 第2公費 12 再診 4回 292 13 外来管理加算 14 在宅 2,586	「骨塩定量検査が4ヶ月以内に2回以上算定があります」 <J6972> 「【記載要領】単位・投与期間の記載がありません」 <K3421> 初診料が算定できる可能性があります <S402> 未コード化傷病名を登録 (胃潰瘍) <S1N1> 病名が重複です (胃潰瘍) <S103>
21 内服薬 64単位 1,405 22 注射薬 単 23 外用薬 単 24 処方 回 25 処方 回 26 毒 回 27 調剤 回	12 *外来診療料 【算定日】9, 11, 17, 30 73 x 4
31 皮下筋肉内 回 32 静脈内 回 33 その他 回	14 *在宅自己注射指導管理料 (1以外の場合) (月27回以下) 【算定日】17 *在宅持続経路呼吸療法指導管理料2 【算定日】17
40 処方 回 41 手術・麻酔 回 42 検査・病理 4回 1,796 43 検査薬 剤 2,257 44 画像診断 3回 491 45 その他 回	14 *在宅自己注射指導管理料 (1以外の場合) (月27回以下) 【算定日】17 *在宅持続経路呼吸療法指導管理料2 【算定日】17
請求点 請求点 ※ 決定点 一部負担金額 円 8,827 点 点 点 円	【*** (続) ***】

警告メッセージ

- A 診断群分類の妥当性  
コーディングデータの中に診断群分類番号に影響する副傷病名が算定されています。副傷病名を選択し診断群分類番号が変わる可能性があるため確認を促す警告を出します。
- B 算定漏れ  
JCSを100以上で算定しており、医師の判断によっては救急医療管理料の算定が出来る可能性があるため警告を出します。
- C 算定漏れ  
JCSを100以上で算定しており、医師の判断によっては救急医療管理料の算定が出来る可能性があるため警告を出します。
- D 診断群分類の妥当性  
コーディングデータの中に診断群分類番号に影響する副傷病名が算定されています。副傷病名を選択し診断群分類番号が変わる可能性があるため確認を促す警告を出します。

チェック事例

- 疾患チェック  
白歯の抜歯において傷病名部位欄の歯式が前歯であった場合、警告を出します。
- 未来院請求のチェック  
1ヵ月以上患者が来院しない場合の未来院請求において診療実日数が「0日」、転帰区分は「中」でない場合、警告を出します。
- 届出と診療行為の関連チェック  
「補管」の届出が医療機関マスタにないが金属歯冠修復の算定点数を未届出減算していない場合、警告を出します。